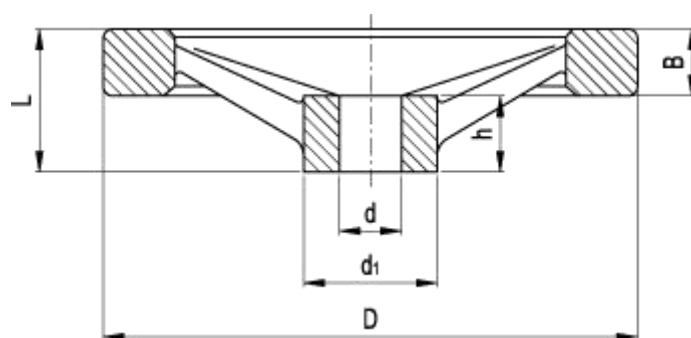


GN 322-A

轮幅手轮



标准件	主尺寸				孔径		重量
说明	D	L	B	d ₁	d _{H7}	h	g
GN 322-125-B12-A	125	33	15	31	12	18	311
GN 322-125-B14-A	125	33	15	31	14	18	308
GN 322-125-K12-A	125	33	15	31	12	18	306
GN 322-125-K14-A	125	33	15	31	14	18	309
GN 322-140-B14-A	140	36	16.5	36	14	19	411
GN 322-140-B16-A	140	36	16.5	36	16	19	394
GN 322-140-K14-A	140	36	16.5	36	14	19	409
GN 322-140-K16-A	140	36	16.5	36	16	19	392
GN 322-160-B14-A	160	39	18	36	14	20	539
GN 322-160-B16-A	160	39	18	36	16	20	530
GN 322-160-K14-A	160	39	18	36	14	20	536
GN 322-160-K16-A	160	39	18	36	16	20	527

标准件	主尺寸				孔径		重量
说明	D	L	B	d ₁	d _{H7}	h	g
GN 322-200-B18-A	200	45	20.5	42	18	24	892
GN 322-200-B20-A	200	45	20.5	42	20	24	885
GN 322-200-K18-A	200	45	20.5	42	18	24	881
GN 322-200-K20-A	200	45	20.5	42	20	24	888
GN 322-250-B22-A	250	51	23	48	22	28	1478
GN 322-250-B26-A	250	51	23	48	26	28	1454
GN 322-250-K22-A	250	51	23	48	22	28	1473
GN 322-250-K26-A	250	51	23	48	26	28	1449

Technical information

材料

铸铝，精喷砂亚光饰面，车削处理和镜面抛光轮缘。

装配

- B 型：标准 H7 铰孔

- K 型：标准 H7 铰孔和键槽，符合 **DIN 6885/1 P9** 规定的公差（参见第 A17 页）。

可用埋头螺钉将 GN322-A 型轮辐手轮固定安装在轴上，参见**技术说明**。

其他可购标准型号

带 **GN 000.4**（参见第 103 页）或 **GN 000.5**（参见第 104 页）安全联接衬套的 GN322-A。

按需可有以下附件备选

GN 184 型轴向定位垫圈（参见第 631 页）。

技术说明

轴向和径向跳动低于 IT12。