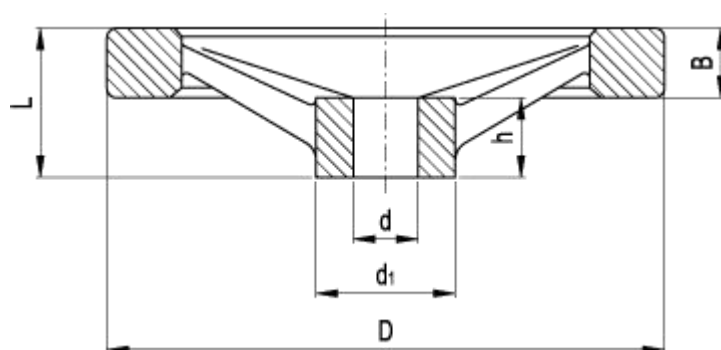


GN 324-A

轮辐手轮



标准件	主尺寸				孔径		重量
说明	D	L	B	d ₁	d _{H7}	h	g
GN 324-125-B12-A	125	33	15	31	12	18	316
GN 324-125-K12-A	125	33	15	31	12	18	313
GN 324-140-B14-A	140	36	16.5	36	14	19	408
GN 324-140-K14-A	140	36	16.5	36	14	19	404
GN 324-160-B14-A	160	39	18	36	14	20	540
GN 324-160-K14-A	160	39	18	36	14	20	536
GN 324-200-B18-A	200	45	20.5	42	18	24	911
GN 324-200-K18-A	200	45	20.5	42	18	24	906
GN 324-250-B22-A	250	51	23	48	22	28	1503
GN 324-250-K22-A	250	51	23	48	22	28	1498

Technical information

材料

黑色环氧树脂涂层铸铝，车削处理边缘。

装配

- B 型：轮毂，带符合 H7 规定公差的标准孔

- K 型：轮毂，带装配有键槽的标准 H7 铰孔，

符合 **DIN 6885/1 P9 规定的公差**（参见第 A17 页）。

可用埋头螺钉将 GN324 型轮辐手轮固定安装在轴上，参见**技术说明**。

按需可有以下附件备选

GN 184 型轴向定位垫圈（参见第 631 页）。

技术说明

轴向和径向振摆低于 IT 12。