

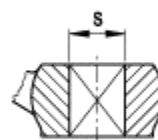
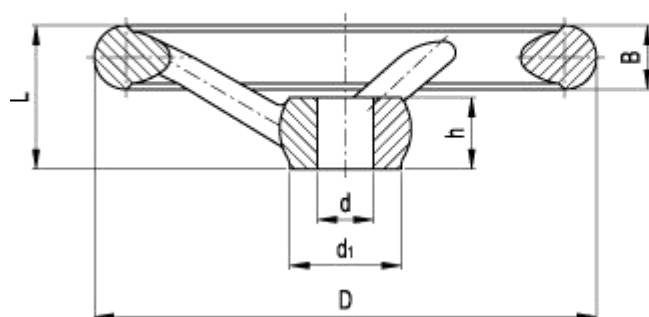
DIN 950-A

轮辐手轮



DIN 950-B

DIN 950-V



标准件	主尺寸				孔径			轮辐数	重量
	说明	D	L	B	d ₁	d _{H7}	s _{H11}		h
DIN 950-GG-80-B10-A	80	29	14	24	10	-	16	3	312
DIN 950-GG-80-B12-A	80	29	14	24	12	-	16	3	305
DIN 950-GG-80-K10-A	80	29	14	24	10	-	16	3	302
DIN 950-GG-80-K12-A	80	29	14	24	12	-	16	3	99
DIN 950-GG-80-V9-A	80	29	14	24	-	9x9	16	3	312
DIN 950-GG-100-B10-A	100	33	15	26	10	-	17	3	509
DIN 950-GG-100-B12-A	100	33	15	26	12	-	17	3	504
DIN 950-GG-100-K10-A	100	33	15	26	10	-	17	3	506
DIN 950-GG-100-K12-A	100	33	15	26	12	-	17	3	501

标准件	主尺寸				孔径			轮辐数	重量
说明	D	L	B	d ₁	d _{H7}	s _{H11}	h		Q8
DIN 950-GG-100-V9-A	100	33	15	26	-	9x9	17	3	499
DIN 950-GG-125-B12-A	125	36	16	28	12	-	18	3	699
DIN 950-GG-125-B14-A	125	36	16	28	14	-	18	3	695
DIN 950-GG-125-K12-A	125	36	16	28	12	-	18	3	695
DIN 950-GG-125-K14-A	125	36	16	28	14	-	18	3	691
DIN 950-GG-125-V11-A	125	36	16	28	-	11x11	18	3	689
DIN 950-GG-140-B14-A	140	39	17	30	14	-	19	3	939
DIN 950-GG-140-B16-A	140	39	17	30	16	-	19	3	925
DIN 950-GG-140-K14-A	140	39	17	30	14	-	19	3	933
DIN 950-GG-140-K16-A	140	39	17	30	16	-	19	3	919
DIN 950-GG-160-B14-A	160	40	18	33	14	-	20	3	1087
DIN 950-GG-160-B16-A	160	40	18	33	16	-	20	3	1081
DIN 950-GG-160-K14-A	160	40	18	33	14	-	20	3	1081
DIN 950-GG-160-K16-A	160	40	18	33	16	-	20	3	1073
DIN 950-GG-160-V12-A	160	40	18	33	-	12x12	20	3	1078
DIN 950-GG-180-B16-A	180	43	20	35	16	-	22	3	1616
DIN 950-GG-180-B18-A	180	43	20	35	18	-	22	3	1608
DIN 950-GG-180-K16-A	180	43	20	35	16	-	22	3	1607
DIN 950-GG-180-K18-A	180	43	20	35	18	-	22	3	1599
DIN 950-GG-200-B18-A	200	45	22	38	18	-	24	3	2173
DIN 950-GG-200-B20-A	200	45	22	38	20	-	24	3	2165
DIN 950-GG-200-K18-A	200	45	22	38	18	-	24	3	2163
DIN 950-GG-200-K20-A	200	45	22	38	20	-	24	3	2155
DIN 950-GG-200-V14-A	200	45	22	38	-	14x14	24	3	2169
DIN 950-GG-250-B22-A	250	50	26	45	22	-	28	5	3805
DIN 950-GG-250-B26-A	250	50	26	45	26	-	28	5	3754

标准件	主尺寸				孔径			轮辐数	重量
说明	D	L	B	d ₁	d _{H7}	s _{H11}	h		Q8
DIN 950-GG-250-K22-A	250	50	26	45	22	-	28	5	3794
DIN 950-GG-250-K26-A	250	50	26	45	26	-	28	5	3743
DIN 950-GG-250-V17-A	250	50	26	45	-	17x17	28	5	3867
DIN 950-GG-315-B26-A	315	56	28	53	26	-	33	5	5991
DIN 950-GG-315-B30-A	315	56	28	53	30	-	33	5	5950
DIN 950-GG-315-K26-A	315	56	28	53	26	-	33	5	5979
DIN 950-GG-315-K30-A	315	56	28	53	30	-	33	5	5918
DIN 950-GG-315-V19-A	315	56	28	53	-	19x19	33	5	6151
DIN 950-GG-400-B30-A	400	63	32	65	30	-	38	5	10259
DIN 950-GG-400-B34-A	400	63	32	65	34	-	38	5	10166
DIN 950-GG-400-K30-A	400	63	32	65	30	-	38	5	10245
DIN 950-GG-400-K34-A	400	63	32	65	34	-	38	5	10152
DIN 950-GG-400-V24-A	400	63	32	65	-	24x24	38	5	10430
DIN 950-GG-500-B34-A	500	72	34	78	34	-	45	5	15210
DIN 950-GG-500-B40-A	500	72	34	78	30	-	45	5	15050
DIN 950-GG-500-K34-A	500	72	34	78	34	-	45	5	15195
DIN 950-GG-500-K40-A	500	72	34	78	40	-	45	5	15035
DIN 950-GG-500-V27-A	500	72	34	78	-	27x27	45	5	15405
DIN 950-AL-80-B10-A	80	29	14	24	10	-	16	3	105
DIN 950-AL-80-B12-A	80	29	14	24	12	-	16	3	101
DIN 950-AL-80-K10-A	80	29	14	24	10	-	16	3	103
DIN 950-AL-80-K12-A	80	29	14	24	12	-	16	3	99
DIN 950-AL-80-V9-A	80	29	14	24	-	9x9	16	3	105
DIN 950-AL-100-B10-A	100	33	15	26	10	-	17	3	187
DIN 950-AL-100-B12-A	100	33	15	26	12	-	17	3	185
DIN 950-AL-100-K10-A	100	33	15	26	10	-	17	3	185

标准件	主尺寸				孔径			轮辐数	重量
说明	D	L	B	d ₁	d _{H7}	s _{H11}	h		Q8
DIN 950-AL-100-K12-A	100	33	15	26	12	-	17	3	183
DIN 950-AL-100-V9-A	100	33	15	26	-	9x9	17	3	186
DIN 950-AL-125-B12-A	125	36	16	28	12	-	18	3	266
DIN 950-AL-125-B14-A	125	36	16	28	14	-	18	3	259
DIN 950-AL-125-K12-A	125	36	16	28	12	-	18	3	264
DIN 950-AL-125-K14-A	125	36	16	28	14	-	18	3	257
DIN 950-AL-125-V11-A	125	36	16	28	-	11x11	18	3	265
DIN 950-AL-140-B14-A	140	39	17	30	14	-	19	3	339
DIN 950-AL-140-B16-A	140	39	17	30	16	-	19	3	327
DIN 950-AL-140-K14-A	140	39	17	30	14	-	19	3	337
DIN 950-AL-140-K16-A	140	39	17	30	16	-	19	3	325
DIN 950-AL-160-B14-A	160	40	18	33	14	-	20	3	458
DIN 950-AL-160-B16-A	160	40	18	33	16	-	20	3	453
DIN 950-AL-160-K14-A	160	40	18	33	14	-	20	3	455
DIN 950-AL-160-K16-A	160	40	18	33	16	-	20	3	450
DIN 950-AL-160-V12-A	160	40	18	33	-	12x12	20	3	460
DIN 950-AL-180-B16-A	180	43	20	35	16	-	22	3	615
DIN 950-AL-180-B18-A	180	43	20	35	18	-	22	3	604
DIN 950-AL-180-K16-A	180	43	20	35	16	-	22	3	611
DIN 950-AL-180-K18-A	180	43	20	35	18	-	22	3	600
DIN 950-AL-200-B18-A	200	45	22	38	18	-	24	3	806
DIN 950-AL-200-B20-A	200	45	22	38	20	-	24	3	803
DIN 950-AL-200-K18-A	200	45	22	38	18	-	24	3	802
DIN 950-AL-200-K20-A	200	45	22	38	20	-	24	3	799
DIN 950-AL-200-V14-A	200	45	22	38	-	14x14	24	3	806
DIN 950-AL-250-B22-A	250	50	26	45	22	-	28	5	1429

标准件	主尺寸				孔径			轮辐数	重量
说明	D	L	B	d ₁	d _{H7}	s _{H11}	h		Q8
DIN 950-AL-250-B24-A	250	50	26	45	24	-	28	5	-
DIN 950-AL-250-K22-A	250	50	26	45	22	-	28	5	3794
DIN 950-AL-250-K24-A	250	50	26	45	24	-	28	5	1414
DIN 950-AL-250-V17-A	250	50	26	45	-	17x17	28	5	1433
DIN 950-AL-315-B26-A	315	56	28	53	26	-	33	5	2330
DIN 950-AL-315-B30-A	315	56	28	53	30	-	33	5	2313
DIN 950-AL-315-K26-A	315	56	28	53	26	-	33	5	2335
DIN 950-AL-315-K30-A	315	56	28	53	30	-	33	5	2328
DIN 950-AL-315-V19-A	315	56	28	53	-	19x19	33	5	2340
DIN 950-AL-400-B30-A	400	63	32	65	30	-	38	5	3653
DIN 950-AL-400-B34-A	400	63	32	65	34	-	38	5	3619
DIN 950-AL-400-K30-A	400	63	32	65	30	-	38	5	3644
DIN 950-AL-400-K34-A	400	63	32	65	34	-	38	5	3610
DIN 950-AL-400-V24-A	400	63	32	65	-	24x24	38	5	3670
DIN 950-AL-500-B34-A	500	72	34	78	34	-	45	5	5470
DIN 950-AL-500-B40-A	500	72	34	78	30	-	45	5	5400
DIN 950-AL-500-K34-A	500	72	34	78	34	-	45	5	5460
DIN 950-AL-500-K40-A	500	72	34	78	40	-	45	5	5390
DIN 950-AL-500-V27-A	500	72	34	78	-	27x27	45	5	5485

Technical information

材料

- GG 型：球墨铸铁、车削处理和光亮轮缘。
- AL 型：铸铝、车削处理和光亮轮缘。

装配

- B 型：标准 H7 铰孔。
 - K 型：标准 H7 铰孔和键槽，符合 [DIN 6885/1 P9 规定的公差](#)（参见第 A17 页）。
 - V 型：标准 H11 方形安装孔（不供应 D=140 和 D=180 型）。
- 可用埋头螺钉将 DIN950-A 型轮辐手轮固定安装在轴上，参见[技术说明](#)。

按需可有以下附件备选

[GN 184](#) 型轴向定位垫圈（参见第 631 页）。