

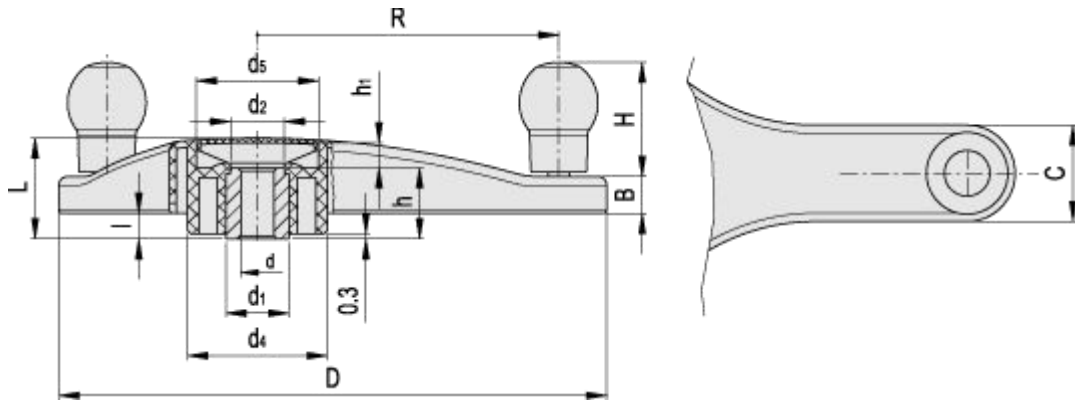
# EYK.

带旋转手柄的三臂操控手轮

ERGOSTYLE®



ELESA 原创设计



标准件		主尺寸										孔径	Handle	C #	L #	重量		
代码	说明	D	L	B	I	d <sub>1</sub>	d <sub>2</sub>	d <sub>4</sub>	d <sub>5</sub>	h <sub>1</sub>	C	d <sub>H7</sub>	h	H	R	[Nm]	[J]	g
<a href="#">208111-*</a>	EYK.275+I A-20-*	275	54	21	19.5	35	33	76	70	14	50	20	38	65	112.5	270	12	769
<a href="#">208311-*</a>	EYK.400+I A-20-*	400	54	21	12	35	33	80	70	14	55	20	38	65	172.5	270	16	955
代码	说明														Boss cap for			
<a href="#">29451-*</a>	ECB.I3-*														EYK.275/400			

## Technical information

### 材料

玻璃纤维加固聚丙烯 (PP) 高科技聚合物。耐溶剂、机油、油脂以及其它化学溶剂。

### 颜色

黑色，亚光饰面。

### **毂帽**

Ergostyle 彩色聚酯基高科技聚合物 (PBT)，光亮饰面。散件供货，压入式装配，可通过按压外缘拆卸 (ELESA 原创设计)。

可作为附件单独供应 (见毂帽表)。

### **标准型号**

黑色氧化处理钢毂，H7 铰孔。

旋转手柄 EBS 为高弹性聚丙烯基 (PP) 高科技聚合物材质，黑色，亚光饰面，不可拆卸。

### **可按需提供的附件**

GN 184 轴向定位垫圈(参见 038 产品目录，第 631 页)。

### **可按需提供的特殊款式**

带孔和键槽的毂，符合 DIN 6885/1 P9 公差标准(参见 038 产品目录，A17 页)。

订购有键槽的手轮时，应标明代码和名称，以及索引号-K (如：208311-K- EYK.400+EBS A-20-K-)。

如订货数量充足，可提供以下款式：

- 带锁定装置和门扣的手轮 (Elesa 专利)，见图纸。
- EYK 操控手轮允许个性化定制，可加入标记、商标或特殊图案 (移印)。手轮或手柄的高科技聚合物材质的颜色也可特别定制。

### **人体工程学与设计**

三个各呈 120° 角的轮臂提供完美的手握体验和最大的操作舒适性。EYK 手轮所具有的圆角边缘、轻巧的尺寸、人体工程学外形以及无空腔设计，为手动操作提供了出色的安全保护。