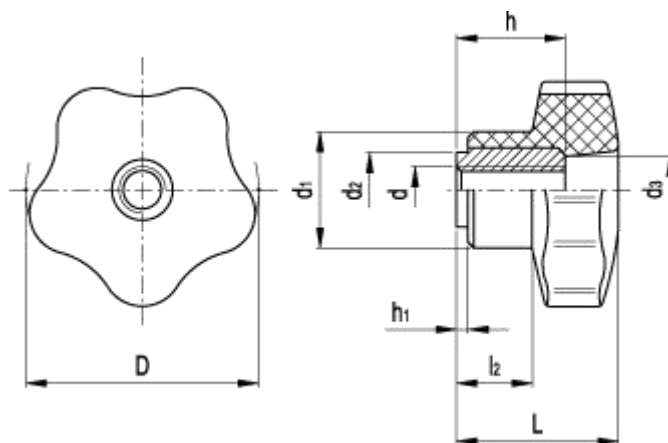


# VC. 254

凸轮式旋钮



ELESA 原创设计



| 标准件                   |                 | 主尺寸 |    |                |                |                |                |                | 安装孔             |    | 重量 |
|-----------------------|-----------------|-----|----|----------------|----------------|----------------|----------------|----------------|-----------------|----|----|
| 代码                    | 说明              | D   | L  | d <sub>1</sub> | d <sub>2</sub> | d <sub>3</sub> | l <sub>2</sub> | h <sub>1</sub> | d <sub>6H</sub> | h  | g  |
| <a href="#">67501</a> | VC.254/40 B-M6  | 40  | 28 | 21             | 14             | 13             | 13             | 1.5            | M6              | 18 | 42 |
| <a href="#">67511</a> | VC.254/40 B-M8  | 40  | 28 | 21             | 14             | 13             | 13             | 1.5            | M8              | 18 | 38 |
| <a href="#">67521</a> | VC.254/40 B-M10 | 40  | 28 | 21             | 14             | 13             | 13             | 1.5            | M10             | 18 | 34 |
| <a href="#">67601</a> | VC.254/50 B-M10 | 50  | 34 | 25             | 16             | 13             | 15             | 1.5            | M10             | 22 | 62 |
| <a href="#">67611</a> | VC.254/50 B-M12 | 50  | 34 | 25             | 16             | 13             | 15             | 1.5            | M12             | 22 | 55 |
| <a href="#">67701</a> | VC.254/60 B-M10 | 60  | 38 | 27             | 17             | 15             | 18             | 1.5            | M10             | 26 | 97 |
| <a href="#">67711</a> | VC.254/60 B-M12 | 60  | 38 | 27             | 17             | 15             | 18             | 1.5            | M12             | 26 | 90 |

| 标准件                   |                 | 主尺寸 |    |                |                |                |                |                | 安装孔             |    | 重量  |
|-----------------------|-----------------|-----|----|----------------|----------------|----------------|----------------|----------------|-----------------|----|-----|
| 代码                    | 说明              | D   | L  | d <sub>1</sub> | d <sub>2</sub> | d <sub>3</sub> | l <sub>2</sub> | h <sub>1</sub> | d <sub>6H</sub> | h  | g   |
| <a href="#">67721</a> | VC.254/60 B-M14 | 60  | 38 | 27             | 17             | 15             | 18             | 1.5            | M14             | 26 | 85  |
| <a href="#">67801</a> | VC.254/70 B-M12 | 70  | 45 | 30             | 17             | 17             | 21             | 1.5            | M12             | 26 | 125 |
| <a href="#">67811</a> | VC.254/70 B-M14 | 70  | 45 | 30             | 17             | 17             | 21             | 1.5            | M14             | 26 | 115 |
| <a href="#">67901</a> | VC.254/85 B-M16 | 85  | 56 | 35             | 24             | 18             | 32             | 2              | M16             | 35 | 210 |

#### Technical information

##### 材料

酚醛基（PF）热固性塑料。耐溶剂、机油、油脂以及其它化学溶剂。

##### 颜色

黑色，光亮饰面。

##### 装配

铜质轮毂，带螺纹通孔及金属锁紧宽面。

##### 符合

UNI690-71，B型，带通孔。

##### 特征

独特的五瓣凸出外形（ELESA 原创设计）可以赋予操作者的手指握持恰当，且由于其为无穴实体，可防止不良残余物的堆积。