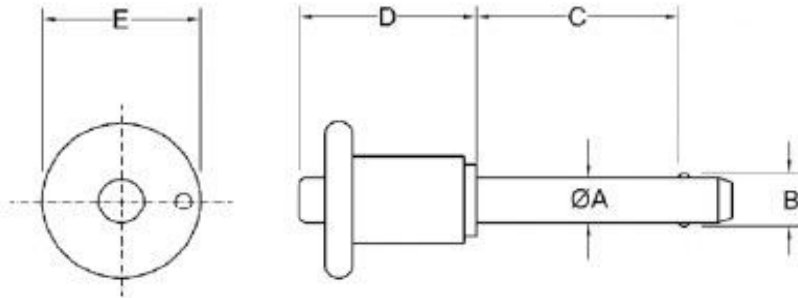


# B 型快锁插销



B 型手柄规格-英制 (in)

B 型手柄规格-公制 (MM)

直径	件号	A. 00-.00	B. 005-0	C. 03-.0	D	E	直径	件号	A. 00-	B. 13-.1	C. 51-	D	E
3/16	<a href="#">NB18-050</a>	.1885	.22	.50	830	.800	5mm	<a href="#">NBM5-15</a>	4.96	5.54	15	21.08	20.32
	<a href="#">NB18-100</a>	.1885	.22	1.00	830	.800		<a href="#">NBM5-25</a>	4.96	5.54	25	21.08	20.32
	<a href="#">NB18-125</a>	.1886	.23	1.25	830	.800		<a href="#">NBM5-30</a>	4.96	5.54	30	21.08	20.32
	<a href="#">NB18-150</a>	.1885	.22	1.50	830	.800		<a href="#">NBM5-35</a>	4.96	5.54	35	21.08	20.32
	<a href="#">NB18-200</a>	.1885	.22	2.00	830	.800		<a href="#">NBM5-50</a>	4.96	5.54	50	21.08	20.32
	<a href="#">NB18-250</a>	.1885	.22	2.50	830	.800		<a href="#">NBM5-60</a>	4.96	5.54	60	21.08	20.32
	<a href="#">NB18-300</a>	.1885	.22	3.00	830	.800		<a href="#">NBM5-75</a>	4.96	5.54	75	21.08	20.32
1/4	<a href="#">NB25-050</a>	.2485	.289	.50	890	.800	6mm	<a href="#">NBM6-15</a>	5.96	6.99	15	22.61	20.32
	<a href="#">NB25-075</a>	.2486	.290	.75	890	.800		<a href="#">NBM6-20</a>	5.96	6.99	20	22.61	20.32
	<a href="#">NB25-100</a>	.2485	.289	1.00	890	.800		<a href="#">NBM6-25</a>	5.96	6.99	25	22.61	20.32
	<a href="#">NB25-150</a>	.2485	.289	1.50	890	.800		<a href="#">NBM6-30</a>	5.96	6.99	30	22.61	20.32
	<a href="#">NB25-200</a>	.2485	.289	2.00	890	.800		<a href="#">NBM6-50</a>	5.96	6.99	50	22.61	20.32
	<a href="#">NB25-250</a>	.2485	.289	2.50	890	.800		<a href="#">NBM6-65</a>	5.96	6.99	65	22.61	20.32
	<a href="#">NB25-300</a>	.2485	.289	3.00	890	.800		<a href="#">NBM6-75</a>	5.96	6.99	75	22.61	20.32
5/16	<a href="#">NB31-075</a>	.3110	.375	.75	930	1.14	8mm	<a href="#">NBM8-15</a>	7.96	9.42	15	23.62	28.96
	<a href="#">NB31-100</a>	.3110	.375	1.00	930	1.14		<a href="#">NBM8-25</a>	7.96	9.42	25	23.62	28.96
	<a href="#">NB31-150</a>	.3110	.375	1.50	930	1.14		<a href="#">NBM8-30</a>	7.96	9.42	30	23.62	28.96
	<a href="#">NB31-200</a>	.3110	.375	2.00	930	1.14		<a href="#">NBM8-40</a>	7.96	9.42	40	23.62	28.96
	<a href="#">NB31-250</a>	.3110	.375	2.50	930	1.14		<a href="#">NBM8-50</a>	7.96	9.42	50	23.62	28.96
	<a href="#">NB31-300</a>	.3110	.375	3.00	930	1.14		<a href="#">NBM8-75</a>	7.96	9.42	75	23.62	28.96

	NB31-400	.3110	.375	4.00	930	1.14		NBM8-100	7.96	9.42	100	23.62	28.96
	NB31-500	.3110	.375	5.00	930	1.14		NBM8-125	7.96	9.42	125	23.62	28.96
3/8	NB37-075	.3735	.440	.75	1.04	1.14	10mm	NBM10-15	9.96	11.86	15	26.42	28.96
	NB37-100	.3735	.440	1.00	1.04	1.14		NBM10-25	9.96	11.86	25	26.42	28.96
	NB37-200	.3735	.440	2.00	1.04	1.14		NBM10-40	9.96	11.86	40	26.42	28.96
	NB37-300	.3735	.440	3.00	1.04	1.14		NBM10-50	9.96	11.86	50	26.42	28.96
	NB37-400	.3735	.440	4.00	1.04	1.14		NBM10-75	9.96	11.86	75	26.42	28.96
	NB37-500	.3735	.440	5.00	1.04	1.14		NBM10-100	9.96	11.86	100	26.42	28.96
	NB37-600	.3735	.440	6.00	1.04	1.14		NBM10-125	9.96	11.86	125	26.42	28.96
7/16	NB43-100	.4360	.509	1.00	1.16	1.4	12mm	NBM12-20	11.96	14.45	20	29.46	35.56
	NB43-200	.4360	.509	2.00	1.16	1.4		NBM12-40	11.96	14.45	40	29.46	35.56
	NB43-250	.4360	.509	2.50	1.16	1.4		NBM12-50	11.96	14.45	50	29.46	35.56
	NB43-300	.4360	.509	3.00	1.16	1.4		NBM12-75	11.96	14.45	75	29.46	35.56
	NB43-400	.4360	.509	4.00	1.16	1.4		NBM12-100	11.96	14.45	100	29.46	35.56
	NB43-500	.4360	.509	5.00	1.16	1.4		NBM12-150	11.96	14.45	150	29.46	35.56
	NB43-600	.4360	.509	6.00	1.16	1.4		NBM12-180	11.96	14.45	180	29.46	35.56
1/2	NB50-125	.4985	.594	1.25	1.19	1.4	16mm	NBM16-20	15.96	19	20	30.23	35.56
	NB50-200	.4985	.594	2.00	1.19	1.4		NBM16-40	15.96	19	40	30.23	35.56
	NB50-300	.4985	.594	3.00	1.19	1.4		NBM16-50	15.96	19	50	30.23	35.56
	NB50-400	.4985	.594	4.00	1.19	1.4		NBM16-75	15.96	19	75	30.23	35.56
	NB50-500	.4985	.594	5.00	1.19	1.4		NBM16-100	15.96	19	100	30.23	35.56
	NB50-600	.4985	.594	6.00	1.19	1.4		NBM16-125	15.96	19	125	30.23	35.56
	NB50-700	.4985	.594	7.00	1.19	1.4		NBM16-150	15.96	19	150	30.23	35.56
5/8	NB62-150	.6235	.750	1.50	1.5	1.7	20mm	NBM20-25	19.96	24.08	25	38.1	45.18
	NB62-200	.6235	.750	2.00	1.5	1.7		NBM20-50	19.96	24.08	50	38.1	45.18
	NB62-400	.6235	.750	4.00	1.5	1.7		NBM20-75	19.96	24.08	75	38.1	45.18
	NB62-500	.6235	.750	5.00	1.5	1.7		NBM20-100	19.96	24.08	100	38.1	45.18
	NB62-600	.6235	.750	6.00	1.5	1.7		NBM20-125	19.96	24.08	125	38.1	45.18
	NB62-700	.6235	.750	7.00	1.5	1.7		NBM20-150	19.96	24.08	150	38.1	45.18

快锁插销、快拔销、快卸销、弹簧锁销(QUICK RELEASE PIN, BALL LOCK PIN),具有快速拆装,较高强度锁紧,同时可以重复高精度定位等特点。广泛应用于军工,航天,船舶,汽车,模具,消防器材,健身器材,电子,舞台音响悬挂等领域。

**结构特点:** 1. 按下手柄部的按钮可以使销体头部的钢球缩回,讲快拔销穿过工件孔;

2. 松开按钮时,钢球弹出,快拔销无法从空中拔脱;

3. 销体直径和加持长度都经过高精度的加工,适合各种高精度的定位与插拔;

4. 根据使用环境及条件可以选择不同的主体材质;

5. 根据不同的使用状况可选择L型、T型、B型、R型、C型、Q型、O型、

M(梅花)型、Z(8)型、双动W-R型、双动W-T型、双动W-L型及T-SS/L-SS/B-SS重型(全不锈钢材质)等各种手柄类型。

**使用特点:** 1. T型快卸销,可提供稳定均匀的夹持力,操作平稳,舒适。

2. B型快卸销,适合手柄周围的操作空间有限的场合。

3. L型快卸销,用于T型手柄无法达到的场合,特别是直角处。

4. R型快卸销,用于快卸销周围空间很小的操作环境。

5. C型快卸销,主要为防止被意外操作。

6. Q 型快卸销，属于重型制动销，适用于对轴向锁紧要求不高，且对剪切力要求较高的场合

**材质说明：** 1 手柄（HANDLE） 铸铝 ADC10

2 主体（TUBE AND SPINLE）

2.1. SUS304 常见材质，耐蚀，价格适中（精轧管及精拔销，经过数次挤拉，提高强度）。

2.2. SUS630(17-4) 高耐蚀，时效处理，有超高强度，可达军品级别，成本较高，（精拔棒材，后精密制管）。

2.3. 42CrMo(4130) 合金钢，表面镀镍（耐蚀较差），较低级别，价格低廉，适用于要求不高的环境及条件中。

3. 按钮（BUTTON） 59 铜

4. 钢球（BALL） SS440C

5. 弹簧（RING） SUS304

6. 拉环 SUS304

**备注：**

任意型号都可选择用户要求的材质，另可根据客户图纸订制。起订数量和价格请电话联系我公司销售人员：