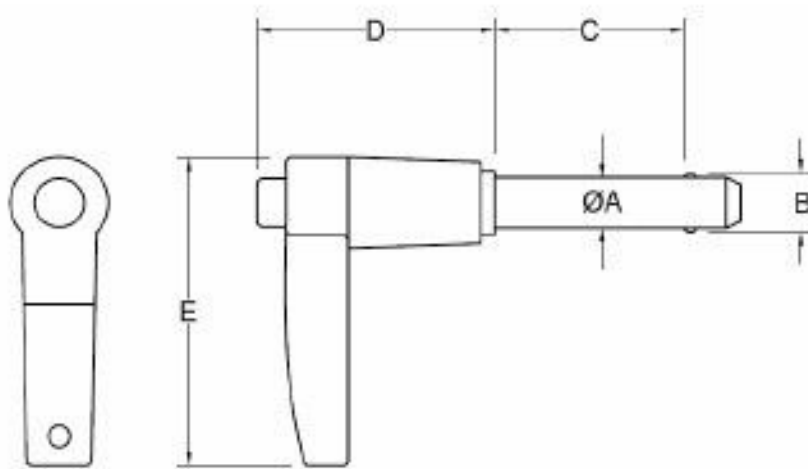


L 型手柄 的 快 锁 插 销



L 型手柄规格-英制 (in)

直径	件号	A. 00-.002	B. 005-00	C. 03-.0	D	E
3/16	NL18-050	.1885	.22	.50	1.27	1.80
	NL18-100	.1885	.22	1.00	1.27	1.80
	NL18-125	.1885	.22	1.25	1.27	1.80
	NL18-150	.1885	.22	1.50	1.27	1.80
	NL18-200	.1885	.22	2.00	1.27	1.80
	NL18-250	.1885	.22	2.50	1.27	1.80
1/4	NL25-050	.2485	.289	.50	1.27	1.80
	NL25-075	.2485	.289	.75	1.27	1.80
	NL25-100	.2485	.289	1.00	1.27	1.80
	NL25-150	.2485	.289	1.50	1.27	1.80
	NL25-200	.2485	.289	2.00	1.27	1.80
	NL25-250	.2485	.289	2.50	1.27	1.80
5/16	NL31-075	.3110	.375	.75	1.27	1.80
	NL31-100	.3110	.375	1.00	1.27	1.80
	NL31-150	.3110	.375	1.50	1.27	1.80
	NL31-200	.3110	.375	2.00	1.27	1.80
	NL31-250	.3110	.375	2.50	1.27	1.80
	NL31-300	.3110	.375	3.00	1.27	1.80
3/8	NL37-075	.3735	.440	.75	1.45	2.03
	NL37-100	.3735	.440	1.00	1.45	2.03

L 型手柄规格-公制 (MM)

直径	件号	A. 000-.13	B. 13-.13	C. 51-.0	D	E
5mm	NLM5-15	4.96	5.54	15	32.26	45.72
	NLM5-25	4.96	5.54	25	32.26	45.72
	NLM5-30	4.96	5.54	30	32.26	45.72
	NLM5-35	4.96	5.54	35	32.26	45.72
	NLM5-50	4.96	5.54	50	32.26	45.72
	NLM5-60	4.96	5.54	60	32.26	45.72
6mm	NLM6-15	5.96	6.99	15	32.26	45.72
	NLM6-20	5.96	6.99	20	32.26	45.72
	NLM6-25	5.96	6.99	25	32.26	45.72
	NLM6-30	5.96	6.99	30	32.26	45.72
	NLM6-50	5.96	6.99	50	32.26	45.72
	NLM6-65	5.96	6.99	65	32.26	45.72
8mm	NLM6-75	5.96	6.99	75	32.26	45.72
	NLM6-100	5.96	6.99	100	32.26	45.72
	NLM8-15	7.96	9.42	15	32.26	45.72
	NLM8-25	7.96	9.42	25	32.26	45.72
	NLM8-30	7.96	9.42	30	32.26	45.72
	NLM8-40	7.96	9.42	40	32.26	45.72
10mm	NLM8-50	7.96	9.42	50	32.26	45.72
	NLM8-75	7.96	9.42	75	32.26	45.72
	NLM8-100	7.96	9.42	100	32.26	45.72
	NLM8-125	7.96	9.42	125	32.26	51.56
	NLM10-15	9.96	11.86	15	36.83	51.56
	NLM10-25	9.96	11.86	25	36.83	51.56

	NL37-150	.3735	.440	1.50	1.45	2.03
	NL37-200	.3735	.440	2.00	1.45	2.03
	NL37-300	.3735	.440	3.00	1.45	2.03
	NL37-400	.3735	.440	4.00	1.45	2.03
	NL37-500	.3735	.440	5.00	1.45	2.03
	NL37-600	.3735	.440	6.00	1.45	2.03
7/16	NL43-100	.4360	.509	1.00	1.47	2.03
	NL43-150	.4360	.509	1.50	1.47	2.03
	NL43-200	.4360	.509	2.00	1.47	2.03
	NL43-300	.4360	.509	3.00	1.47	2.03
	NL43-400	.4360	.509	4.00	1.47	2.03
	NL43-500	.4360	.509	5.00	1.47	2.03
	NL43-600	.4360	.509	6.00	1.47	2.36
1/2	NL50-125	.4985	.594	1.25	1.6	2.36
	NL50-200	.4985	.594	2.00	1.6	2.36
	NL50-400	.4985	.594	4.00	1.6	2.36
	NL50-500	.4985	.594	5.00	1.6	2.36
	NL50-600	.4985	.594	6.00	1.6	2.36
	NL50-700	.4985	.594	7.00	1.6	2.36
5/8	NL62-150	.6235	.750	1.50	1.7	3.07
	NL62-200	.6235	.750	2.00	1.7	3.07
	NL62-400	.6235	.750	4.00	1.7	3.07
	NL62-500	.6235	.750	5.00	1.7	3.07
	NL62-600	.6235	.750	6.00	1.7	3.07
	NL62-700	.6235	.750	7.00	1.7	3.07

	NLM10-30	9.96	11.86	30	36.83	51.56
	NLM10-40	9.96	11.86	40	36.83	51.56
	NLM10-50	9.96	11.86	50	36.83	51.56
	NLM10-75	9.96	11.86	75	36.83	51.56
	NLM10-100	9.96	11.86	100	36.83	51.56
	NLM10-125	9.96	11.86	125	36.83	51.56
12mm	NLM12-20	11.96	14.45	20	40.64	60
	NLM12-30	11.96	14.45	30	40.64	60
	NLM12-40	11.96	14.45	40	40.64	60
	NLM12-50	11.96	14.45	50	40.64	60
	NLM12-100	11.96	14.45	100	40.64	60
	NLM12-150	11.96	14.45	150	40.64	60
	NLM12-180	11.96	14.45	180	40.64	60
16mm	NLM16-20	15.96	19	20	43.18	77.98
	NLM16-50	15.96	19	50	43.18	77.98
	NLM16-75	15.96	19	75	43.18	77.98
	NLM16-100	15.96	19	100	43.18	77.98
	NLM16-125	15.96	19	125	43.18	77.98
	NLM16-150	15.96	19	150	43.18	77.98
20mm	NLM20-25	19.96	24.08	25	43.18	77.98
	NLM20-50	19.96	24.08	50	43.18	77.98
	NLM20-75	19.96	24.08	75	43.18	77.98
	NLM20-100	19.96	24.08	100	43.18	77.98
	NLM20-125	19.96	24.08	125	43.18	77.98
	NLM20-150	19.96	24.08	150	43.18	77.98

快锁插销、快拔销、快卸销、弹簧锁销(QUICK RELEASE PIN, BALL LOCK PIN), 具有快速拆装, 较高强度锁紧, 同时可以重复高精度定位等特点。广泛应用于军工, 航天, 船舶, 汽车, 模具, 消防器材, 健身器材, 电子, 舞台音响悬挂等领域。

结构特点: 1. 按下手柄部的按钮可以使销体头部的钢球缩回, 讲快拔销穿过工件孔;

2. 松开按钮时, 钢球弹出, 快拔销无法从空中拔脱;

3. 销体直径和加持长度都经过高精度的加工, 适合各种高精度的定位与插拔;

4. 根据使用环境及条件可以选择不同的主体材质;

5. 根据不同的使用状况可选择 L 型、T 型、B 型、R 型、C 型、Q 型、O 型、

M (梅花) 型、Z (8) 型、双动 W-R 型、双动 W-T 型、双动 W-L 型及 T-SS/L-SS/B-SS 重型 (全不锈钢材质) 等各种手柄类型。

使用特点: 1. T 型快卸销, 可提供稳定均匀的夹持力, 操作平稳, 舒适。

2. B 型快卸销, 适合手柄周围的操作空间有限的场合。

3. L 型快卸销, 用于 T 型手柄无法达到的场合, 特别是直角处。

4. R 型快卸销, 用于快卸销周围空间很小的操作环境。

5. C 型快卸销, 主要为防止被意外操作。

6. Q 型快卸销, 属于重型制动销, 适用于对轴向锁紧要求不高, 且对剪切力要求较高的场合

材质说明: 1 手柄 (HANDLE) 铸铝 ADC10

2 主体 (TUBE AND SPINLE)

2.1. SUS304 常见材质，耐蚀，价格适中（精轧管及精拔销，经过数次挤拉，提高强度）。

2.2. SUS630(17-4) 高耐蚀，时效处理，有超高强度，可达到军品级别，成本较高，（精拔棒材，后精密制管）。

2.3. 42CrMo(4130) 合金钢，表面镀镍（耐蚀较差），较低级别，价格低廉，适用于要求不高的环境及条件中。

3. 按钮 (BUTTON) 59 铜

4. 钢球 (BALL) SS440C

5. 弹簧 (RING) SUS304

6. 拉环 SUS304

备注：

任意型号都可选择用户要求的材质，另可根据客户图纸订制。起订数量和价格请电话联系我公司销售人员：