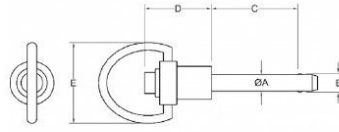


NRM 快锁插销



R 型手柄规格-英制 (in)

直径	件号	A. 00-.002	B. 005-.005	C. 03-.000	D	E
3/16	NR18-050	.1885	.22	.50	.73	1.06
	NR18-100	.1885	.22	1.00	.73	1.06
	NR18-150	.1885	.22	1.25	.73	1.06
	NR18-200	.1885	.22	2.00	.73	1.06
	NR18-250	.1885	.22	2.50	.73	1.06
	NR18-300	.1885	.22	3.00	.73	1.06
1/4	NR25-050	.2485	.289	.50	.78	1.06
	NR25-100	.2485	.289	1.00	.78	1.06
	NR25-150	.2485	.289	1.50	.78	1.06
	NR25-200	.2485	.289	2.00	.78	1.06
	NR25-250	.2485	.289	2.50	.78	1.06
	NR25-300	.2485	.289	3.00	.78	1.06
5/16	NR31-075	.3110	.375	.75	.830	1.06
	NR31-100	.3110	.375	1.00	.830	1.06
	NR31-150	.3110	.375	1.50	.830	1.06
	NR31-200	.3110	.375	2.00	.830	1.06
	NR31-250	.3110	.375	2.50	.830	1.06
	NR31-300	.3110	.375	3.00	.830	1.06
3/8	NR31-400	.3110	.375	4.00	.830	1.06
	NR31-500	.3110	.375	5.00	.830	1.06
	NR37-075	.3735	.440	.75	.940	1.06
	NR37-100	.3735	.440	1.00	.940	1.06
	NR37-150	.3735	.440	1.50	.940	1.06
	NR37-200	.3735	.440	2.00	.940	1.06
7/16	NR37-300	.3735	.440	3.00	.940	1.06
	NR37-400	.3735	.440	4.00	.940	1.06
	NR37-500	.3735	.440	5.00	.940	1.06
	NR37-600	.3735	.440	6.00	.940	1.06
	NR43-100	.4360	.509	1.00	.980	1.09
	NR43-150	.4360	.509	1.50	.980	1.09
1/2	NR43-200	.4360	.509	2.00	.980	1.09
	NR43-300	.4360	.509	3.00	.980	1.09
	NR43-400	.4360	.509	4.00	.980	1.09
	NR43-500	.4360	.509	5.00	.980	1.09
	NR43-600	.4360	.509	6.00	.980	1.09
	NR50-125	.4985	.594	1.25	1.14	1.16
5/8	NR50-150	.4985	.594	1.50	1.14	1.16
	NR50-200	.4985	.594	2.00	1.14	1.16
	NR50-400	.4985	.594	4.00	1.14	1.16
	NR50-500	.4985	.594	5.00	1.14	1.16
	NR50-600	.4985	.594	6.00	1.14	1.16
	NR50-700	.4985	.594	7.00	1.14	1.16
5/8	NR62-150	.6235	.750	1.50	1.4	1.24
	NR62-200	.6235	.750	2.00	1.4	1.24
	NR62-300	.6236	.751	3.00	1.4	1.24
	NR62-400	.6235	.750	4.00	1.4	1.24
	NR62-500	.6235	.750	5.00	1.4	1.24
	NR62-600	.6235	.750	6.00	1.4	1.24
NR62-700	.6235	.750	7.00	1.4	1.24	

R 型手柄规格-公制 (MM)

直径	件号	A. 000-.04	B. 13-.13	C. 51-.00	D	E
5mm	NRM5-15	4.96	5.54	15	18.54	26.92
	NRM5-25	4.96	5.54	25	18.54	26.92
	NRM5-30	4.96	5.54	30	18.54	26.92
	NRM5-50	4.96	5.54	50	18.54	26.92
	NRM5-60	4.96	5.54	60	18.54	26.92
	NRM5-75	4.96	5.54	75	18.54	26.92
6mm	NRM6-15	5.96	6.99	15	19.81	26.92
	NRM6-25	5.96	6.99	25	19.81	26.92
	NRM6-30	5.96	6.99	30	19.81	26.92
	NRM6-50	5.96	6.99	50	19.81	26.92
	NRM6-65	5.96	6.99	65	19.81	26.92
	NRM6-75	5.96	6.99	75	19.81	26.92
8mm	NRM6-100	5.96	6.99	100	19.81	26.92
	NRM8-15	7.96	9.42	15	21.08	26.92
	NRM8-25	7.96	9.42	25	21.08	26.92
	NRM8-30	7.96	9.42	30	21.08	26.92
	NRM8-40	7.96	9.42	40	21.08	26.92
	NRM8-50	7.96	9.42	50	21.08	26.92
10mm	NRM8-75	7.96	9.42	75	21.08	26.92
	NRM8-100	7.96	9.42	100	21.08	26.92
	NRM8-125	7.96	9.42	125	21.08	26.92
	NRM10-15	9.96	11.86	15	23.88	26.92
	NRM10-25	9.96	11.86	25	23.88	26.92
	NRM10-30	9.96	11.86	30	23.88	26.92
12mm	NRM10-40	9.96	11.86	40	23.88	26.92
	NRM10-50	9.96	11.86	50	23.88	26.92
	NRM10-75	9.96	11.86	75	23.88	26.92
	NRM10-100	9.96	11.86	100	23.88	26.92
	NRM10-125	9.96	11.86	125	36.83	26.92
	NRM12-20	11.96	14.45	20	24.89	27.69
16mm	NRM12-30	11.96	14.45	30	24.89	27.69
	NRM12-50	11.96	14.45	50	24.89	27.69
	NRM12-75	11.96	14.45	75	24.89	27.69
	NRM12-100	11.96	14.45	100	24.89	27.69
	NRM12-150	11.96	14.45	150	24.89	27.69
	NRM12-180	11.96	14.45	180	24.89	27.69
20mm	NRM16-20	15.96	19	20	35.36	31.5
	NRM16-30	15.96	19	30	35.36	31.5
	NRM16-50	15.96	19	50	35.36	31.5
	NRM16-75	15.96	19	75	35.36	31.5
	NRM16-100	15.96	19	100	35.36	31.5
	NRM16-125	15.96	19	125	35.36	31.5
20mm	NRM16-150	15.96	19	150	35.36	31.5
	NRM20-25	19.96	24.08	25	35.36	31.5
	NRM20-35	19.96	24.08	35	35.36	31.5
	NRM20-50	19.96	24.08	50	35.36	31.5
	NRM20-75	19.96	24.08	75	35.36	31.5
	NRM20-100	19.96	24.08	100	35.36	31.5
20mm	NRM20-125	19.96	24.08	125	35.36	31.5
	NRM20-150	19.96	24.08	150	35.36	31.5

快锁插销、快拔销、快卸销、弹簧锁销(QUICK RELEASE PIN, BALL LOCK PIN),具有快速拆装,较高强度锁紧,同时可以重复高精度定位等特点。广泛应用于军工,航天,船舶,汽车,模具,消防器材,健身器材,电子,舞台音响悬挂等领域。

结构特点: 1. 按下手柄部的按钮可以使销体头部的钢球缩回,讲快拔销穿过工件孔;

2. 松开按钮时,钢球弹出,快拔销无法从空中拔脱;

3. 销体直径和加持长度都经过高精度的加工,适合各种高精度的定位与插拔;

4. 根据使用环境及条件可以选择不同的主体材质;

5. 根据不同的使用状况可选择 L 型、T 型、B 型、R 型、C 型、Q 型、O 型、

M (梅花) 型、Z (8) 型、双动 W-R 型、双动 W-T 型、双动 W-L 型及 T-SS/L-SS/B-SS 重型 (全不锈钢材质) 等各种手柄类型。

使用特点: 1. T 型快卸销,可提供稳定均匀的夹持力,操作平稳,舒适。

2. B 型快卸销,适合手柄周围的操作空间有限的场合。

3. L 型快卸销,用于 T 型手柄无法达到的场合,特别是直角处。

4. R 型快卸销,用于快卸销周围空间很小的操作环境。

5. C 型快卸销,主要为防止被意外操作。

6. Q 型快卸销,属于重型制动销,适用于对轴向锁紧要求不高,且对剪切力要求较高的场合

材质说明: 1 手柄 (HANDLE) 铸铝 ADC10

2 主体 (TUBE AND SPINLE)

2.1. SUS304 常见材质,耐蚀,价格适中 (精轧管及精拔销,经过数次挤拉,提高强度)。

2.2. SUS630 (17-4) 高耐蚀,时效处理,有超高强度,可达到军品级别,成本较高, (精拔棒材,后精密制管)。

2.3. 42CrMo (4130) 合金钢,表面镀镍 (耐蚀较差),较低级别,价格低廉,适用于要求不高的环境及条件中.

3. 按钮 (BUTTON) 59 铜

4. 钢球 (BALL) SS440C

5. 弹簧 (RING) SUS304

6. 拉环 SUS304

备注:

任意型号都可选择用户要求的材质,另可根据客户图纸订制.起订数量和价格请电话联系我公司销售人员: