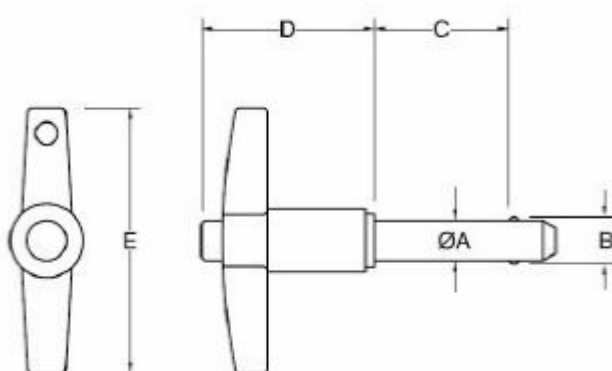


# NTM 快锁插销



T 型手柄规格-英制 (in)

直径	件号	A. 00-.002	B. 005-005	C. 03-.0	D	E	
3/16	NT18-050	0.1885	0.22	0.50	1.27	1.8	
	NT18-100	0.1885	0.22	1.00	1.27	1.8	
	NT18-125	0.1885	0.22	1.25	1.27	1.8	
	NT18-175	0.1885	0.22	1.75	1.27	1.8	
	NT18-200	0.1885	0.22	2.00	1.27	1.8	
	NT18-300	0.1885	0.22	3.00	1.27	1.8	
	1/4	NT25-050	0.2485	0.289	0.50	1.27	1.8
NT25-075		0.2485	0.289	0.75	1.27	1.8	
NT25-100		0.2485	0.289	1.00	1.27	1.8	
NT25-150		0.2485	0.289	1.50	1.27	1.8	
NT25-175		0.2485	0.289	1.75	1.27	1.8	
NT25-200		0.2485	0.289	2.00	1.27	1.8	
NT25-250		0.2485	0.289	2.50	1.27	1.8	
NT25-300		0.2485	0.289	3.00	1.27	1.8	
NT25-400		0.2485	0.289	4.00	1.27	1.8	
5/16		NT31-075	0.311	0.375	0.75	1.27	1.8
	NT31-100	0.311	0.375	1.00	1.27	1.8	
	NT31-150	0.311	0.375	1.50	1.27	1.8	
	NT31-200	0.311	0.375	2.00	1.27	1.8	
	NT31-250	0.311	0.375	2.50	1.27	1.8	
	NT31-300	0.311	0.375	3.00	1.27	1.8	
	NT31-400	0.311	0.375	4.00	1.27	1.8	
	NT31-500	0.311	0.375	5.00	1.27	1.8	
	3/8	NT37-075	0.3735	0.44	0.75	1.45	2.1
		NT37-100	0.3735	0.44	1.00	1.45	2.1
NT37-200		0.3735	0.44	2.00	1.45	2.1	
NT37-300		0.3735	0.44	3.00	1.45	2.1	
NT37-400		0.3735	0.44	4.00	1.45	2.1	
NT37-500		0.3735	0.44	5.00	1.45	2.1	

T 型手柄规格-公制 (MM)

直径	件号	A. 000-.04	B. 13-.13	C. 51-.0	D	E	
5mm	NTM5-15	4.96	5.54	15	29.7	46.1	
	NTM5-25	4.96	5.54	25	29.7	46.1	
	NTM5-30	4.96	5.54	30	29.7	46.1	
	NTM5-40	4.96	5.54	40	29.7	46.1	
	NTM5-50	4.96	5.54	50	29.7	46.1	
	NTM5-75	4.96	5.54	75	29.7	46.1	
	6mm	NTM6-15	5.96	6.99	15	29.7	46.1
NTM6-20		5.96	6.99	20	29.7	46.1	
NTM6-25		5.96	6.99	25	29.7	46.1	
NTM6-30		5.96	6.99	30	29.7	46.1	
NTM6-40		5.96	6.99	40	29.7	46.1	
NTM6-50		5.96	6.99	50	29.7	46.1	
NTM6-65		5.96	6.99	65	29.7	46.1	
NTM6-75		5.96	6.99	75	29.7	46.1	
NTM6-100		5.96	6.99	100	29.7	46.1	
8mm		NTM8-15	7.96	9.42	15	29.3	46.1
	NTM8-25	7.96	9.42	25	29.3	46.1	
	NTM8-30	7.96	9.42	30	29.3	46.1	
	NTM8-40	7.96	9.42	40	29.3	46.1	
	NTM8-50	7.96	9.42	50	29.3	46.1	
	NTM8-75	7.96	9.42	75	29.3	46.1	
	NTM8-100	7.96	9.42	100	29.3	52.5	
	NTM8-125	7.96	9.42	125	29.3	52.5	
	10mm	NTM10-15	9.96	11.86	15	31.9	52.5
		NTM10-25	9.96	11.86	25	31.9	52.5
NTM10-40		9.96	11.86	40	31.9	52.5	
NTM10-50		9.96	11.86	50	31.9	52.5	
NTM10-75		9.96	11.86	75	31.9	52.5	
NTM10-100		9.96	11.86	100	31.9	52.5	

	NT37-600	0.3735	0.44	6.00	1.45	2.1
7/16	NT43-100	0.436	0.509	1.00	1.47	2.1
	NT43-200	0.436	0.509	2.00	1.47	2.1
	NT43-250	0.436	0.509	2.50	1.47	2.1
	NT43-350	0.436	0.509	3.50	1.47	2.1
	NT43-400	0.436	0.509	4.00	1.47	2.1
	NT43-500	0.436	0.509	5.00	1.47	2.1
	NT43-600	0.436	0.509	6.00	1.47	2.1
1/2	NT50-125	0.4985	0.594	1.25	1.6	2.3
	NT50-200	0.4985	0.594	2.00	1.6	2.3
	NT50-300	0.4985	0.594	3.00	1.6	2.3
	NT50-400	0.4985	0.594	4.00	1.6	2.3
	NT50-500	0.4985	0.594	5.00	1.6	2.3
	NT50-600	0.4985	0.594	6.00	1.6	2.3
	NT50-700	0.4985	0.594	7.00	1.6	2.3
5/8	NT62-150	0.6235	0.75	1.50	1.7	3.1
	NT62-200	0.6235	0.75	2.00	1.7	3.1
	NT62-300	0.6235	0.75	3.00	1.7	3.1
	NT62-400	0.6235	0.75	4.00	1.7	3.1
	NT62-500	0.6235	0.75	5.00	1.7	3.1
	NT62-600	0.6235	0.75	6.00	1.7	3.1
	NT62-700	0.6235	0.75	7.00	1.7	3.1

	NTM10-125	9.96	11.86	125	31.9	52.5
12m	NTM12-20	11.96	14.45	20	32.3	52.5
	NTM12-40	11.96	14.45	40	32.3	52.5
	NTM12-50	11.96	14.45	50	32.3	52.5
	NTM12-100	11.96	14.45	100	32.3	52.5
	NTM12-125	11.96	14.45	125	32.3	52.5
	NTM12-150	11.96	14.45	150	32.3	52.5
	NTM12-180	11.96	14.45	180	32.3	52.5
16m	NTM16-20	15.96	19	20	38	78.7
	NTM16-40	15.96	19	40	38	78.7
	NTM16-50	15.96	19	50	38	78.7
	NTM16-75	15.96	19	75	38	78.7
	NTM16-100	15.96	19	100	38	78.7
	NTM16-125	15.96	19	125	38	78.7
	NTM16-150	15.96	19	150	38	78.7
20m	NTM20-25	19.96	24.08	25	36.6	76
	NTM20-35	19.96	24.08	35	36.6	76
	NTM20-50	19.96	24.08	50	36.6	76
	NTM20-75	19.96	24.08	75	36.6	76
	NTM20-100	19.96	24.08	100	36.6	76
	NTM20-125	19.96	24.08	125	36.6	76
	NYM20-150	19.96	24.08	150	36.6	76

快锁插销、快拔销、快卸销、弹簧锁销(QUICK RELEASE PIN, BALL LOCK PIN),具有快速拆装,较高强度锁紧,同时可以重复高精度定位等特点。广泛应用于军工,航天,船舶,汽车,模具,消防器材,健身器材,电子,舞台音响悬挂等领域。

**结构特点:** 1. 按下手柄部的按钮可以使销体头部的钢球缩回,讲快拔销穿过工件孔;

2. 松开按钮时,钢球弹出,快拔销无法从空中拔脱;

3. 销体直径和加持长度都经过高精度的加工,适合各种高精度的定位与插拔;

4. 根据使用环境及条件可以选择不同的主体材质;

5. 根据不同的使用状况可选择L型、T型、B型、R型、C型、Q型、O型、

M(梅花)型、Z(8)型、双动W-R型、双动W-T型、双动W-L型及T-SS/L-SS/B-SS重型(全不锈钢材质)等各种手柄类型。

**使用特点:** 1. T型快卸销,可提供稳定均匀的夹持力,操作平稳,舒适。

2. B型快卸销,适合手柄周围的操作空间有限的场合。

3. L型快卸销,用于T型手柄无法达到的场合,特别是直角处。

4. R型快卸销,用于快卸销周围空间很小的操作环境。

5. C型快卸销,主要为防止被意外操作。

6. Q型快卸销,属于重型制动销,适用于对轴向锁紧要求不高,且对剪切力要求较高的场合

**材质说明:** 1 手柄(HANDLE) 铸铝 ADC10

2 主体(TUBE AND SPINLE)

2.1. SUS304 常见材质,耐蚀,价格适中(精轧管及精拔销,

经过数次挤拉，提高强度）。

2.2. SUS630(17-4) 高耐蚀，时效处理，有超高强度，可达到军品级别，成本较高，（精拔棒材，后精密制管）。

2.3. 42CrMo(4130) 合金钢，表面镀镍（耐蚀较差），较低级别，价格低廉，适用于要求不高的环境及条件中。

- |               |        |
|---------------|--------|
| 3. 按钮（BUTTON） | 59 铜   |
| 4. 钢球（BALL）   | SS440C |
| 5. 弹簧（RING）   | SUS304 |
| 6. 拉环         | SUS304 |

备注：

任意型号都可选择用户要求的材质，另可