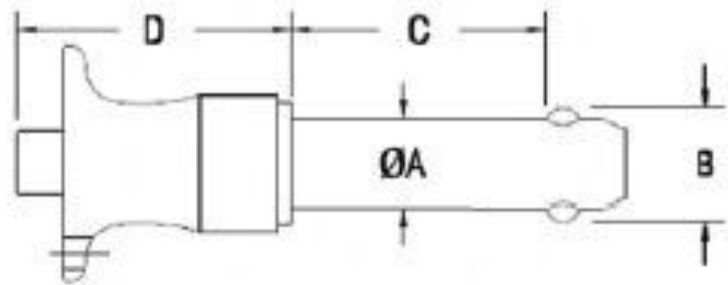
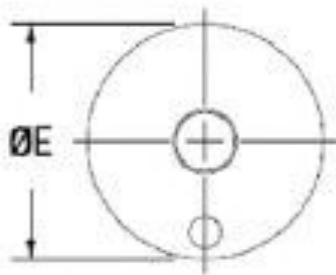


# NOM 快 锁 插 销



0 型手柄规格-英制 (in)

直径	件号	A. 00-.002	B. 005-005	C. 03-.000	D	E
3/16	<a href="#">N018-050</a>	.1885	.22	.50	.830	.70
	<a href="#">N018-100</a>	.1885	.22	1.00	.830	.70
	<a href="#">N018-150</a>	.1886	.23	1.50	.830	.70
	<a href="#">N018-200</a>	.1885	.22	2.00	.830	.70
	<a href="#">N018-250</a>	.1885	.22	2.50	.830	.70
	<a href="#">N018-300</a>	.1885	.22	3.00	.830	.70
1/4	<a href="#">N025-050</a>	.2485	.289	.50	.890	.70
	<a href="#">N025-100</a>	.2485	.289	1.00	.890	.70
	<a href="#">N025-150</a>	.2485	.289	1.50	.890	.70
	<a href="#">N025-200</a>	.2485	.289	2.00	.890	.70
	<a href="#">N025-250</a>	.2485	.289	2.50	.890	.70
	<a href="#">N025-300</a>	.2485	.289	3.00	.890	.70
	<a href="#">N025-400</a>	.2485	.289	4.00	.890	.70
5/16	<a href="#">N031-075</a>	.3110	.375	.75	.930	1.03
	<a href="#">N031-100</a>	.3110	.375	1.00	.930	1.03
	<a href="#">N031-150</a>	.3110	.375	1.50	.930	1.03
	<a href="#">N031-200</a>	.3110	.375	2.00	.930	1.03
	<a href="#">N031-250</a>	.3110	.375	2.50	.930	1.03
	<a href="#">N031-300</a>	.3110	.375	3.00	.930	1.03
	<a href="#">N031-400</a>	.3110	.375	4.00	.930	1.03
	<a href="#">N031-500</a>	.3110	.375	5.00	.930	1.03
3/8	<a href="#">N037-075</a>	.3735	.440	.75	1.04	1.03
	<a href="#">N037-100</a>	.3735	.440	1.00	1.04	1.03
	<a href="#">N037-150</a>	.3735	.440	1.50	1.04	1.03
	<a href="#">N037-200</a>	.3735	.440	2.00	1.04	1.03
	<a href="#">N037-300</a>	.3735	.440	3.00	1.04	1.03

0 型手柄规格-公制 (MM)

直径	件号	A. 000-.04	B. 13-.13	C. 51-.00	D	E
5mm	<a href="#">NOM5-15</a>	4.96	5.54	15	21.08	17.75
	<a href="#">NOM5-25</a>	4.96	5.54	25	21.08	17.75
	<a href="#">NOM5-30</a>	4.96	5.54	30	21.08	17.75
	<a href="#">NOM5-40</a>	4.96	5.54	40	21.08	17.75
	<a href="#">NOM5-50</a>	4.96	5.54	50	21.08	17.75
	<a href="#">NOM5-75</a>	4.96	5.54	75	21.08	17.75
	<a href="#">NOM5-100</a>	4.96	5.54	100	21.08	17.75
6mm	<a href="#">NOM6-15</a>	5.96	6.99	15	22.61	17.75
	<a href="#">NOM6-20</a>	5.96	6.99	20	22.61	17.75
	<a href="#">NOM6-25</a>	5.96	6.99	25	22.61	17.75
	<a href="#">NOM6-30</a>	5.96	6.99	30	22.61	17.75
	<a href="#">NOM6-50</a>	5.96	6.99	50	22.61	17.75
	<a href="#">NOM6-75</a>	5.96	6.99	75	22.61	17.75
	<a href="#">NOM6-100</a>	5.96	6.99	100	22.61	17.75
8mm	<a href="#">NOM8-15</a>	7.96	9.42	15	30.1	26
	<a href="#">NOM8-25</a>	7.96	9.42	25	30.1	26
	<a href="#">NOM8-30</a>	7.96	9.42	30	30.1	26
	<a href="#">NOM8-40</a>	7.96	9.42	40	30.1	26
	<a href="#">NOM8-50</a>	7.96	9.42	50	30.1	26
	<a href="#">NOM8-75</a>	7.96	9.42	75	30.1	26
	<a href="#">NOM8-100</a>	7.96	9.42	100	30.1	26
10mm	<a href="#">NOM10-125</a>	7.96	9.42	125	30.1	26
	<a href="#">NOM10-15</a>	9.96	11.86	15	30.1	26
	<a href="#">NOM10-25</a>	9.96	11.86	25	30.1	26
	<a href="#">NOM10-30</a>	9.96	11.86	30	30.1	26
	<a href="#">NOM10-40</a>	9.96	11.86	40	30.1	26
	<a href="#">NOM10-50</a>	9.96	11.86	50	30.1	26

	N037-400	.3735	.440	4.00	1.04	1.03
	N037-500	.3735	.440	5.00	1.04	1.03
	N037-600	.3735	.440	6.00	1.04	1.03
7/16	N043-100	.4360	.509	1.00	1.16	1.4
	N043-150	.4360	.509	1.50	1.16	1.4
	N043-200	.4360	.509	2.00	1.16	1.4
	N043-300	.4360	.509	3.00	1.16	1.4
	N043-400	.4360	.509	4.00	1.16	1.4
	N043-500	.4360	.509	5.00	1.16	1.4
	N043-600	.4360	.509	6.00	1.16	1.4
1/2	N050-125	.4985	.594	1.25	1.19	1.4
	N050-150	.4986	.595	1.50	1.19	1.4
	N050-200	.4985	.594	2.00	1.19	1.4
	N050-300	.4985	.594	3.00	1.19	1.4
	N050-400	.4985	.594	4.00	1.19	1.4
	N050-500	.4985	.594	5.00	1.19	1.4
	N050-600	.4985	.594	6.00	1.19	1.4
	N050-700	.4985	.594	7.00	1.19	1.4
5/8	N062-150	.6235	.750	1.50	1.5	1.7
	N062-200	.6235	.750	2.00	1.5	1.7
	N062-400	.6235	.750	4.00	1.5	1.7
	N062-500	.6235	.750	5.00	1.5	1.7
	N062-600	.6235	.750	6.00	1.5	1.7
	N062-700	.6235	.750	7.00	1.5	1.7

	NOM10-75	9.96	11.86	75	30.1	26
	NOM10-100	9.96	11.86	100	30.1	26
	NOM10-125	9.96	11.86	125	30.1	26
12m	NOM12-20	11.96	14.45	20	29.46	35.56
	NOM12-30	11.96	14.45	30	29.46	35.56
	NOM12-50	11.96	14.45	50	29.46	35.56
	NOM12-75	11.96	14.45	75	29.46	35.56
	NOM12-100	11.96	14.45	100	29.46	35.56
	NOM12-150	11.96	14.45	150	29.46	35.56
	NOM12-180	11.96	14.45	180	29.46	35.56
16m	NOM16-20	15.96	19	20	30.23	35.56
	NOM16-30	15.96	19	30	30.23	35.56
	NOM16-40	15.96	19	40	30.23	35.56
	NOM16-50	15.96	19	50	30.23	35.56
	NOM16-75	15.96	19	75	30.23	35.56
	NOM16-100	15.96	19	100	30.23	35.56
	NOM16-125	15.96	19	125	30.23	35.56
	NOM16-150	15.96	19	150	30.23	35.56
20m	NOM20-25	19.96	24.08	25	38.1	43.18
	NOM20-50	19.96	24.08	50	38.1	43.18
	NOM20-75	19.96	24.08	75	38.1	43.18
	NOM20-100	19.96	24.08	100	38.1	43.18
	NOM20-125	19.96	24.08	125	38.1	43.18
	NOM20-150	19.96	24.08	150	38.1	43.18

快锁插销、快拔销、快卸销、弹簧锁销(QUICK RELEASE PIN, BALL LOCK PIN),具有快速拆装,较高强度锁紧,同时可以重复高精度定位等特点。广泛应用于军工,航天,船舶,汽车,模具,消防器材,健身器材,电子,舞台音响悬挂等领域。

- 结构特点:**
1. 按下手柄部的按钮可以使销体头部的钢球缩回,讲快拔销穿过工件孔;
  2. 松开按钮时,钢球弹出,快拔销无法从空中拔脱;
  3. 销体直径和加持长度都经过高精度的加工,适合各种高精度的定位与插拔;
  4. 根据使用环境及条件可以选择不同的主体材质;
  5. 根据不同的使用状况可选择 L 型、T 型、B 型、R 型、C 型、Q 型、O 型、M (梅花) 型、Z (8) 型、双动 W-R 型、双动 W-T 型、双动 W-L 型及 T-SS/L-SS/B-SS 重型 (全不锈钢材质) 等各种手柄类型。

- 使用特点:**
1. T 型快卸销,可提供稳定均匀的夹持力,操作平稳,舒适。
  2. B 型快卸销,适合手柄周围的操作空间有限的场合。
  3. L 型快卸销,用于 T 型手柄无法达到的场合,特别是直角处。
  4. R 型快卸销,用于快卸销周围空间很小的操作环境。
  5. C 型快卸销,主要为防止被意外操作。
  6. Q 型快卸销,属于重型制动销,适用于对轴向锁紧要求不高,且对剪切力要求较高的场合

- 材质说明:**
- 1 手柄 (HANDLE) 铸铝 ADC10
  - 2 主体 (TUBE AND SPINLE)

- 2.1. SUS304 常见材质，耐蚀，价格适中（精轧管及精拔销，经过数次挤拉，提高强度）。
- 2.2. SUS630(17-4) 高耐蚀，时效处理，有超高强度，可达到军品级别，成本较高，（精拔棒材，后精密制管）。
- 2.3. 42CrMo(4130) 合金钢，表面镀镍（耐蚀较差），较低级别，价格低廉，适用于要求不高的环境及条件中。
- 3. 按钮（BUTTON） 59 铜
- 4. 钢球（BALL） SS440C
- 5. 弹簧（RING） SUS304
- 6. 拉环 SUS304

**备注：**

任意型号都可选择用户要求的材质，另可根据客户图纸订制。起订数量和价格请电话联系我公司销售人员：