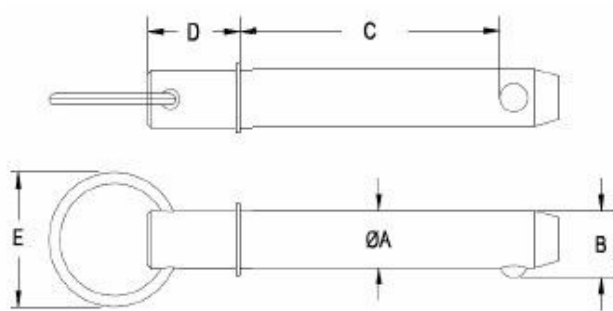


NIM 锁销



I 型手柄规格-公制 (MM)

直径	件号	A. 000-. 04	B. 13-. 13	C. 51-. 000	D	E
5mm	NIM5-20	4.96	5.35	20	16.8	20
	NIM5-30	4.96	5.35	30	16.8	20
	NIM5-40	4.96	5.35	40	16.8	20
	NIM5-50	4.96	5.35	50	16.8	20
	NIM5-60	4.96	5.35	60	16.8	20
6mm	NIM6-30	5.96	6.46	30	16.8	20
	NIM6-50	5.96	6.46	50	16.8	20
	NIM6-75	5.96	6.46	75	16.8	20
	NIM6-100	5.96	6.46	100	16.8	20
8mm	NIM8-25	7.96	8.96	25	16.8	20
	NIM8-50	7.96	8.96	50	16.8	20
	NIM8-75	7.96	8.96	75	16.8	20
	NIM8-100	7.96	8.96	100	16.8	20
	NIM8-125	7.96	8.96	125	16.8	20
10mm	NIM10-30	9.96	11.06	30	18.5	32
	NIM10-50	9.96	11.06	50	18.5	32
	NIM10-100	9.96	11.06	100	18.5	32
	NIM10-125	9.96	11.06	125	18.5	32
12mm	NIM12-30	11.96	13.16	30	22.6	32
	NIM12-50	11.96	13.16	50	22.6	32
	NIM12-100	11.96	13.16	100	22.6	32
	NIM12-150	11.96	13.16	150	22.6	32
	NIM12-180	11.96	13.16	180	22.6	32
16mm	NIM16-50	15.96	17.48	50	22.6	42.8
	NIM16-75	15.96	17.48	75	22.6	42.8
	NIM16-100	15.96	17.48	100	22.6	42.8
	NIM16-150	15.96	17.48	150	22.6	42.8
	NIM16-160	15.96	17.48	160	22.6	42.8
20mm	NIM20-50	19.96	22.1	50	22.6	48.6
	NIM20-75	19.96	22.1	75	22.6	48.6
	NIM20-100	19.96	22.1	100	22.6	48.6

	NTM20-125	19.96	22.1	125	22.6	48.6
	NTM20-150	19.96	22.1	150	22.6	48.6
	NTM20-180	19.96	22.1	180	22.6	48.6
	NTM20-200	19.96	22.1	200	22.6	48.6

快锁插销、快拔销、快卸销、弹簧锁销(QUICK RELEASE PIN, BALL LOCK PIN), 具有快速拆装, 较高强度锁紧, 同时可以重复高精度定位等特点。广泛应用于军工, 航天, 船舶, 汽车, 模具, 消防器材, 健身器材, 电子, 舞台音响悬挂等领域。

- 结构特点:**
1. 按下手柄部的按钮可以使销体头部的钢球缩回, 讲快拔销穿过工件孔;
 2. 松开按钮时, 钢球弹出, 快拔销无法从空中拔脱;
 3. 销体直径和加持长度都经过高精度的加工, 适合各种高精度的定位与插拔;
 4. 根据使用环境及条件可以选择不同的主体材质;
 5. 根据不同的使用状况可选择 L 型、T 型、B 型、R 型、C 型、Q 型、O 型、M (梅花) 型、Z (8) 型、双动 W-R 型、双动 W-T 型、双动 W-L 型及 T-SS/L-SS/B-SS 重型 (全不锈钢材质) 等各种手柄类型。

- 使用特点:**
1. T 型快卸销, 可提供稳定均匀的夹持力, 操作平稳, 舒适。
 2. B 型快卸销, 适合手柄周围的操作空间有限的场合。
 3. L 型快卸销, 用于 T 型手柄无法达到的场合, 特别是直角处。
 4. R 型快卸销, 用于快卸销周围空间很小的操作环境。
 5. C 型快卸销, 主要为防止被意外操作。
 6. Q 型快卸销, 属于重型制动销, 适用于对轴向锁紧要求不高, 且对剪切力要求较高的场合

- 材质说明:**
- 1 手柄 (HANDLE) 铸铝 ADC10
 - 2 主体 (TUBE AND SPINLE)
 - 2.1. SUS304 常见材质, 耐蚀, 价格适中 (精轧管及精拔销, 经过数次挤拉, 提高强度)。
 - 2.2. SUS630 (17-4) 高耐蚀, 时效处理, 有超高强度, 可达到军品级别, 成本较高, (精拔棒材, 后精密制管)。
 - 2.3. 42CrMo (4130) 合金钢, 表面镀镍 (耐蚀较差), 较低级别, 价格低廉, 适用于要求不高的环境及条件中。
 3. 按钮 (BUTTON) 59 铜
 4. 钢球 (BALL) SS440C
 5. 弹簧 (RING) SUS304
 6. 拉环 SUS304

备注:
任意型号都可选择用户要求的材质, 另可根据客户图纸订制。起订数量和价格请电话联系我公司销售人员: