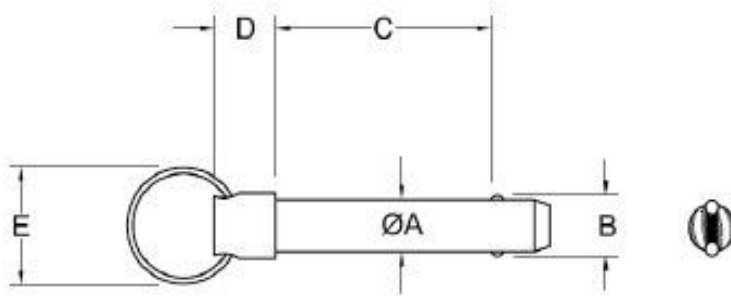


NQM 快锁插销



Q 型手柄规格-英制 (in)

直径	件号	A. 00-.002	B. 005-005	C. 03-.000	D	E
3/16	NQ18-050	.1885	.22	.50	.50	1.187
	NQ18-100	.1885	.22	1.00	.50	1.187
	NQ18-150	.1886	.22	1.50	.50	1.187
	NQ18-200	.1885	.22	2.00	.50	1.187
	NQ18-250	.1885	.22	2.50	.50	1.187
	NQ18-300	.1885	.22	3.00	.50	1.187
1/4	NQ25-050	.2485	.289	.50	.50	1.187
	NQ25-100	.2485	.289	1.00	.50	1.187
	NQ25-150	.2485	.289	1.50	.50	1.187
	NQ25-200	.2485	.289	2.00	.50	1.187
	NQ25-250	.2485	.289	2.50	.50	1.187
	NQ25-300	.2485	.289	3.00	.50	1.187
5/16	NQ31-075	.3110	.375	.75	.50	1.187
	NQ31-100	.3110	.375	1.00	.50	1.187
	NQ31-150	.3110	.375	1.50	.50	1.187
	NQ31-200	.3110	.375	2.00	.50	1.187
	NQ31-250	.3110	.375	2.50	.50	1.187
	NQ31-300	.3110	.375	3.00	.50	1.187
3/8	NQ37-075	.3735	.440	.75	.50	1.187
	NQ37-100	.3735	.440	1.00	.50	1.187

Q 型手柄规格-公制 (MM)

直径	件号	A. 000-.04	B. 13-.13	C. 51-.00	D	E
5mm	NQM5-15	4.96	5.54	15	12.7	30.15
	NQM5-25	4.96	5.54	25	12.7	30.15
	NQM5-30	4.96	5.54	30	12.7	30.15
	NQM5-40	4.96	5.54	40	12.7	30.15
	NQM5-50	4.96	5.54	50	12.7	30.15
	NQM5-75	4.96	5.54	75	12.7	30.15
6mm	NQM6-15	5.96	6.99	15	12.7	30.15
	NQM6-20	5.96	6.99	20	12.7	30.15
	NQM6-25	5.96	6.99	25	12.7	30.15
	NQM6-30	5.96	6.99	30	12.7	30.15
	NQM6-50	5.96	6.99	50	12.7	30.15
	NQM6-75	5.96	6.99	75	12.7	30.15
8mm	NQM8-100	5.96	6.99	100	12.7	30.15
	NQM8-15	7.96	9.42	15	12.7	30.15
	NQM8-25	7.96	9.42	25	12.7	30.15
	NQM8-30	7.96	9.42	30	12.7	30.15
	NQM8-40	7.96	9.42	40	12.7	30.15
	NQM8-50	7.96	9.42	50	12.7	30.15
10mm	NQM8-75	7.96	9.42	75	12.7	30.15
	NQM8-100	7.96	9.42	100	12.7	30.15
	NQM8-125	7.96	9.42	125	12.7	30.15
	NQM10-15	9.96	11.86	15	12.7	30.15
	NQM10-25	9.96	11.86	25	12.7	30.15

	NQ37-200	.3735	.440	2.00	.50	1.187
	NQ37-300	.3735	.440	3.00	.50	1.187
	NQ37-400	.3735	.440	4.00	.50	1.187
	NQ37-500	.3735	.440	5.00	.50	1.187
	NQ37-600	.3735	.440	6.00	.50	1.187
7/16	NQ43-100	.4360	.509	1.00	.55	1.187
	NQ43-150	.4360	.509	1.50	.55	1.187
	NQ43-200	.4360	.509	2.00	.55	1.187
	NQ43-300	.4360	.509	3.00	.55	1.187
	NQ43-400	.4360	.509	4.00	.55	1.187
	NQ43-500	.4360	.509	5.00	.55	1.187
	NQ43-600	.4360	.509	6.00	.55	1.187
1/2	NQ50-125	.4985	.594	1.25	.55	1.187
	NQ50-150	.4985	.594	1.50	.56	1.187
	NQ50-200	.4985	.594	2.00	.55	1.187
	NQ50-300	.4985	.594	3.00	.55	1.187
	NQ50-400	.4985	.594	4.00	.55	1.187
	NQ50-500	.4985	.594	4.00	.55	1.187
	NQ50-600	.4985	.594	6.00	.55	1.187
	NQ50-700	.4985	.594	7.00	.55	1.187
5/8	NQ62-150	.6235	.750	1.50	.56	1.687
	NQ62-200	.6235	.750	2.00	.57	1.687
	NQ62-300	.6235	.750	3.00	.58	1.687
	NQ62-400	.6235	.750	4.00	.59	1.687
	NQ62-500	.6235	.750	5.00	.60	1.687
	NQ62-600	.6235	.750	6.00	.61	1.687
	NQ62-700	.6235	.750	7.00	.62	1.687

	NQM10-30	9.96	11.86	30	12.7	30.15
	NQM10-50	9.96	11.86	50	12.7	30.15
	NQM10-75	9.96	11.86	75	12.7	30.15
	NQM10-100	9.96	11.86	100	12.7	30.15
	NQM10-125	9.96	11.86	125	12.7	30.15
12mm	NQM12-20	11.96	14.45	20	13.97	30.15
	NQM12-30	11.96	14.45	30	13.97	30.15
	NQM12-50	11.96	14.45	50	13.97	30.15
	NQM12-75	11.96	14.45	75	13.97	30.15
	NQM12-100	11.96	14.45	100	13.97	30.15
	NQM12-150	11.96	14.45	150	13.97	30.15
	NQM12-180	11.96	14.45	180	13.97	30.15
16mm	NQM16-20	15.96	19	20	13.97	42.8
	NQM16-30	15.96	19	30	13.97	42.8
	NQM16-40	15.96	19	40	13.97	42.8
	NQM16-50	15.96	19	50	13.97	42.8
	NQM16-75	15.96	19	75	13.97	42.8
	NQM16-100	15.96	19	100	13.97	42.8
	NQM16-125	15.96	19	125	13.97	42.8
	NQM16-150	15.96	19	150	13.97	42.8
20mm	NQM20-25	19.96	24.08	25	13.97	48.6
	NQM20-35	19.96	24.08	35	13.97	48.6
	NQM20-50	19.96	24.08	50	13.97	48.6
	NQM20-75	19.96	24.08	75	13.97	48.6
	NQM20-100	19.96	24.08	100	13.97	48.6
	NQM20-125	19.96	24.08	125	13.97	48.6
	NQM20-150	19.96	24.08	150	13.97	48.6

快锁插销、快拔销、快卸销、弹簧锁销(QUICK RELEASE PIN, BALL LOCK PIN),具有快速拆装,较高强度锁紧,同时可以重复高精度定位等特点。广泛应用于军工,航天,船舶,汽车,模具,消防器材,健身器材,电子,舞台音响悬挂等领域。

- 结构特点:**
1. 按下手柄部的按钮可以使销体头部的钢球缩回,讲快拔销穿过工件孔;
 2. 松开按钮时,钢球弹出,快拔销无法从空中拔脱;
 3. 销体直径和加持长度都经过高精度的加工,适合各种高精度的定位与插拔;
 4. 根据使用环境及条件可以选择不同的主体材质;
 5. 根据不同的使用状况可选择L型、T型、B型、R型、C型、Q型、O型、M(梅花)型、Z(8)型、双动W-R型、双动W-T型、双动W-L型及T-SS/L-SS/B-SS重型(全不锈钢材质)等各种手柄类型。

- 使用特点:**
1. T型快卸销,可提供稳定均匀的夹持力,操作平稳,舒适。
 2. B型快卸销,适合手柄周围的操作空间有限的场合。
 3. L型快卸销,用于T型手柄无法达到的场合,特别是直角处。
 4. R型快卸销,用于快卸销周围空间很小的操作环境。
 5. C型快卸销,主要为防止被意外操作。
 6. Q型快卸销,属于重型制动销,适用于对轴向锁紧要求不高,且对剪切力要求较高的场合

材质说明: 1 手柄 (HANDLE) 铸铝 ADC10

2 主体 (TUBE AND SPINLE)

2.1. SUS304 常见材质, 耐蚀, 价格适中 (精轧管及精拔销, 经过数次挤拉, 提高强度)。

2.2. SUS630(17-4) 高耐蚀, 时效处理, 有超高强度, 可达到军品级别, 成本较高, (精拔棒材, 后精密制管)。

2.3. 42CrMo(4130) 合金钢, 表面镀镍 (耐蚀较差), 较低级别, 价格低廉, 适用于要求不高的环境及条件中.

3. 按钮 (BUTTON) 59 铜

4. 钢球 (BALL) SS440C

5. 弹簧 (RING) SUS304

6. 拉环 SUS304

备注:

任意型号都可选择用户要求的材质, 另可根据客户图纸订制。起订数量和价格请电话联系我公司销售人员: