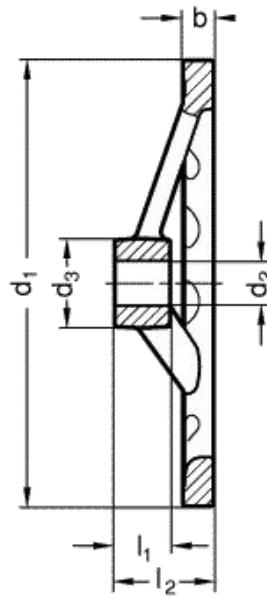
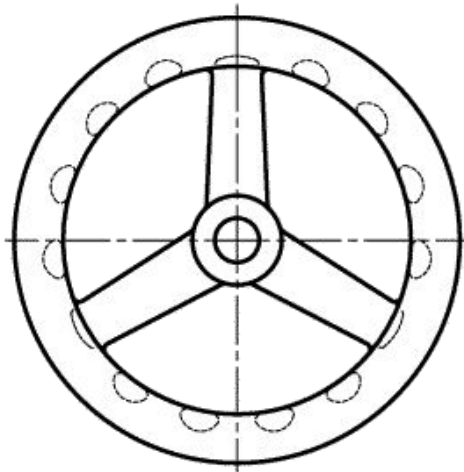


GN 949-A

轮辐手轮

INOX
Stainless Steel



标准件	主尺寸				安装孔		轮辐数	重量
	d ₁	d ₁	b	l ₂	d ₂	l ₁		g
GN 949-100-B10-A	100	20	7	27.5	10	15	3	222
GN 949-100-K10-A	100	20	7	27.5	10	15	3	210
GN 949-100-B12-A	100	20	7	27.5	12	15	3	220
GN 949-100-K12-A	100	20	7	27.5	12	15	3	210
GN 949-125-B12-A	125	24	9	28.5	12	16	3	430
GN 949-125-K12-A	125	24	9	28.5	12	16	3	420

标准件	主尺寸				安装孔		轮辐数	重量
	说明	d ₁	d ₁	b	l ₂ -	d ₂		l ₁
GN 949-125-B14-A	125	24	9	28.5	14	16	3	430
GN 949-125-K14-A	125	24	9	28.5	14	16	3	420
GN 949-140-B14-A	140	28	10	30.5	14	18	3	610
GN 949-140-K14-A	140	28	10	30.5	14	18	3	600
GN 949-140-B16-A	140	28	10	30.5	16	18	3	610
GN 949-140-K16-A	140	28	10	30.5	16	18	3	600
GN 949-160-B14-A	160	31	11	35.5	14	20	3	825
GN 949-160-K14-A	160	31	11	35.5	14	20	3	815
GN 949-160-B16-A	160	31	11	35.5	16	20	3	825
GN 949-160-K16-A	160	31	11	35.5	16	20	3	815
GN 949-200-B18-A	200	36	14	39	18	23	3	1142
GN 949-200-K18-A	200	36	14	39	18	23	3	1132
GN 949-200-B20-A	200	36	14	39	20	23	3	1400
GN 949-200-K20-A	200	36	14	39	20	23	3	1390

Technical information

材料

AISI CF-8 不锈钢，精铸，车削轮缘，喷砂亚光饰面。

轮毂

切削。

- B 型：H8 铰孔。

- K 型：H8 铰孔和键槽，符合 DIN 6885/1 P9 规定的公差。

可用平头螺钉将 GN 949-A 手轮安装至轴上，参见技术参数部分。

特征及应用

GN 949-A 不锈钢轮辐手轮的设计符合卫生标准。

可按需提供以下附件

GN 184.5 轴向定位垫圈(参见 038 产品目录，第 631 页)。