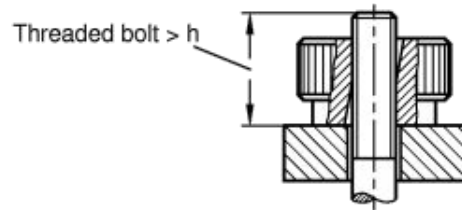
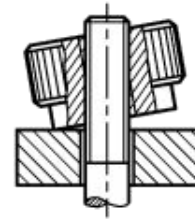
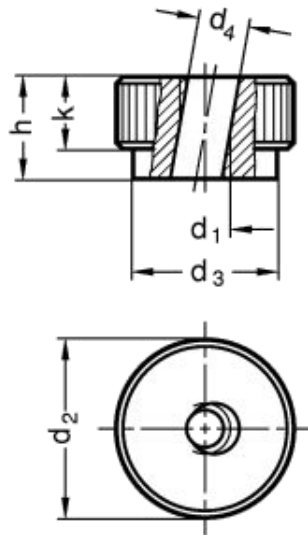


GN 6303.1

快紧式滚花旋钮



标准件	主尺寸			安装孔			重量
说明	d ₂	d ₃	k	d ₁	d ₄	h	g
GN 6303.1-M5	20	14	8	M5	5.3	12	20
GN 6303.1-M6	24	16	10	M6	6.7	14	35
GN 6303.1-M8	30	20	12	M8	8.7	17	70
GN 6303.1-M10	36	20	14	M10	11	20	100
GN 6303.1-M12	40	32	16	M12	13	24	120

Technical information

材料

钢制，黑色氧化处理。

装配

倾斜通孔，带部分螺纹。

应用

在要求快速紧固时使用 GN 6303.1 滚花旋钮，仅需施加较轻紧固力。

装配说明

将旋钮置于轴向位置，与螺栓螺纹咬合，仅需轻轻一旋即可拧紧。